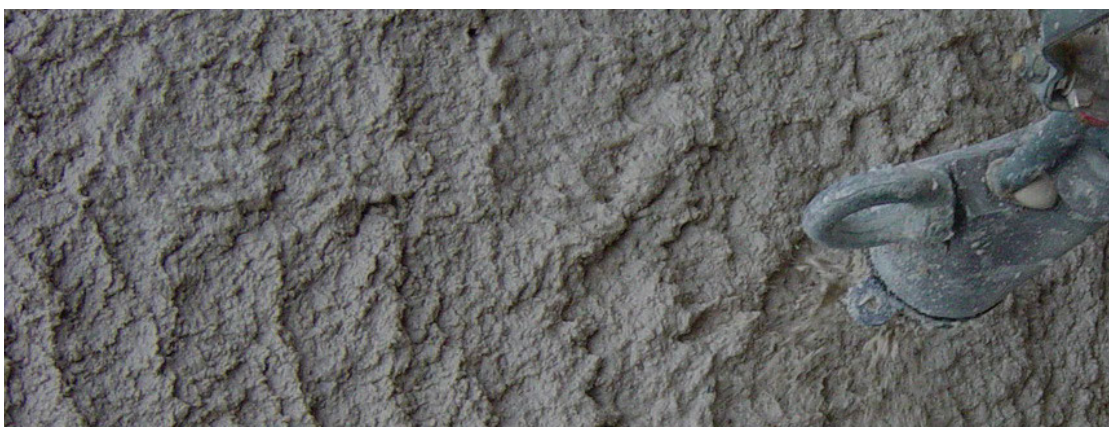




XCHARGE

Additief voor natuurlijke kalk

XCHARGE vergemakkelijkt het aanbrengen van pleister in dikke lagen, wat vaak nodig is om oude, onregelmatige muren vlak te zetten.



Eigenschappen

- Licht korrelig poeder dat een mengsel een sterk thixotroop vermogen geeft.
- Het heeft als belangrijkste eigenschap dat het water en lucht in de mortel vasthoudt, telkens in dezelfde verhoudingen.
- Laat toe om in één laag tot 4 cm manueel aan te brengen en 7 cm of meer machinaal.

Bijzondere aanbevelingen

- Voeg in eerste instantie niet te veel water toe, zodat u later gemakkelijker de gewenste plasticiteit kunt bereiken.
- Meng het product eerst droog met het zand in de betonmolen, vóór het toevoegen van het bindmiddel, het benodigde water en de overige toeslagstoffen.
- Voor een optimale werking moet de XCHARGE-mortel altijd pasteus blijven.

Gebruik

- Maakt het mogelijk om oude muren in één enkele laag te egaliseren,
- Geschikt voor het opvullen van gaten,
- Laat toe om dikkere lagen kalk- of cementpleister in één passe aan te brengen.

Reiniging

- Met water

Verpakking

- Doses van 70 g (emmers met 50 doses)

